

NOTA DE PRENSA

Agosto 2012

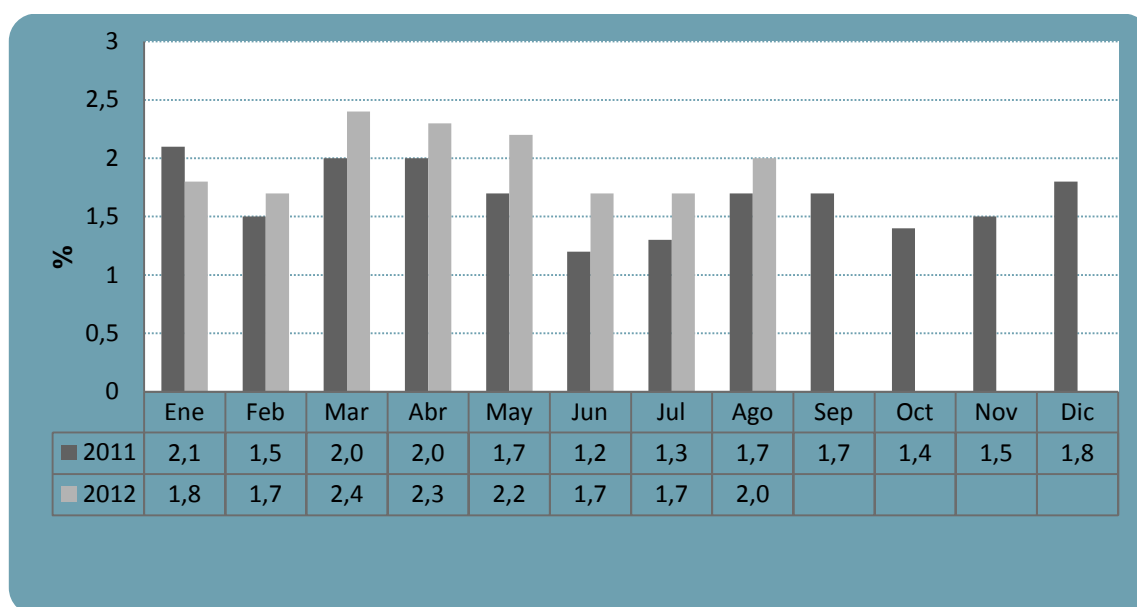
Buenos Aires, 12 de septiembre de 2012

Principales resultados

El índice registró, en el mes de julio con respecto al mes anterior, una variación positiva del 2,0% y del 24,5% en términos interanuales. De esta forma, los primeros ocho meses del año cerraron con un alza del 16,8%, variación sensiblemente mayor al 14,2% registrado en el mismo período del 2011.

Variaciones porcentuales	%
Agosto respecto julio	2,0
Agosto 2012/2011	24,5
Acumulado primeros ocho meses	16,8

Evolución mensual del IPC GB. Enero 2011- Agosto 2012



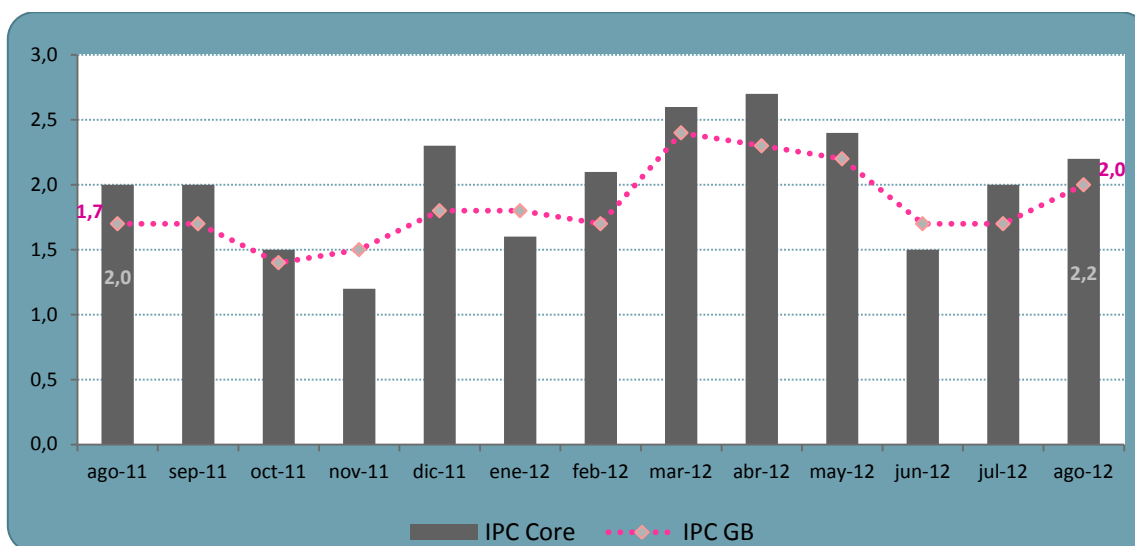
Apertura en capítulos

- **Alimentos y bebidas**, las alzas más fuertes del 1,7% de este capítulo, se observaron en verduras y frutas, siendo los rubros que más subieron en el mes. También se observaron subas significativas en fiambres; galletitas; jugos; aceites; bebidas alcohólicas; harinas; yogures; infusiones; quesos; manteca y crema; cacao; pastas secas y frescas; aderezos y condimentos; aguas envasadas; carne de ave; huevos; gaseosas; leche y comidas fuera del hogar, entre otros.
- **Indumentaria**, la baja del 1,5% se explica por las liquidaciones de temporada, siendo la ropa exterior y el calzado las principales disminuciones.
- **Vivienda y servicios básicos**, la variación con respecto al mes anterior fue del 0,6%, con subas en alquiler y materiales para la reparación de la vivienda.
- **Equipamiento y mantenimiento del hogar**, registró un aumento del 3,8%, los principales incrementos fueron en servicio doméstico, artículos de limpieza, herramientas, artefactos para el confort ambiental y artefactos para cocinar y conservar alimentos.
- **Atención médica**, la variación con respecto al mes anterior fue del 4% impulsada por las prepagas, medicamentos y otros servicios asociados a la salud.
- **Transporte y comunicaciones**, se observó una variación del 3,3%, este alza fue generada principalmente por el aumento en taxis, autos y sus repuestos, peajes, GNC, además de aumento en transporte para aquellos usuarios que no poseen tarjeta SUBE.
- **Esparcimiento** el -0,1% impulsado por la baja de alojamiento en lugares turísticos.
- **Educación**, se registró un alza de 3,5%, originada especialmente en servicios educativos.
- **Otros bienes y servicios**, la suba del 1,7% fue impulsada por los artículos de tocador y otros servicios.

IPC Core

Este indicador permite analizar el proceso inflacionario quitando aquellos bienes y servicios que producen fluctuaciones de carácter temporario y de rápida reversión en el IPC. Los grupos excluidos son: **estacionales** (frutas y verduras frescas; ropa exterior y calzado; transporte por turismo; alojamiento y excursiones), **tarifas de servicios públicos y bienes con un alto componente impositivo** (cigarrillos, combustibles). El IPC Core representa cerca del 70% de los precios del IPC.

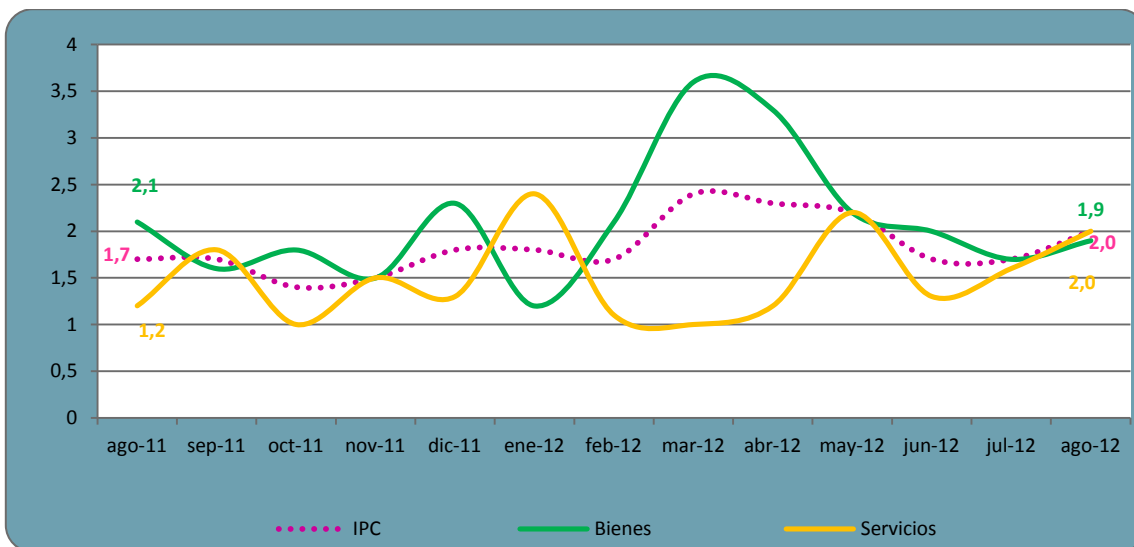
A continuación se presenta la evolución mensual del IPC Core y el IPC GB para el período agosto 2011 - agosto 2012.



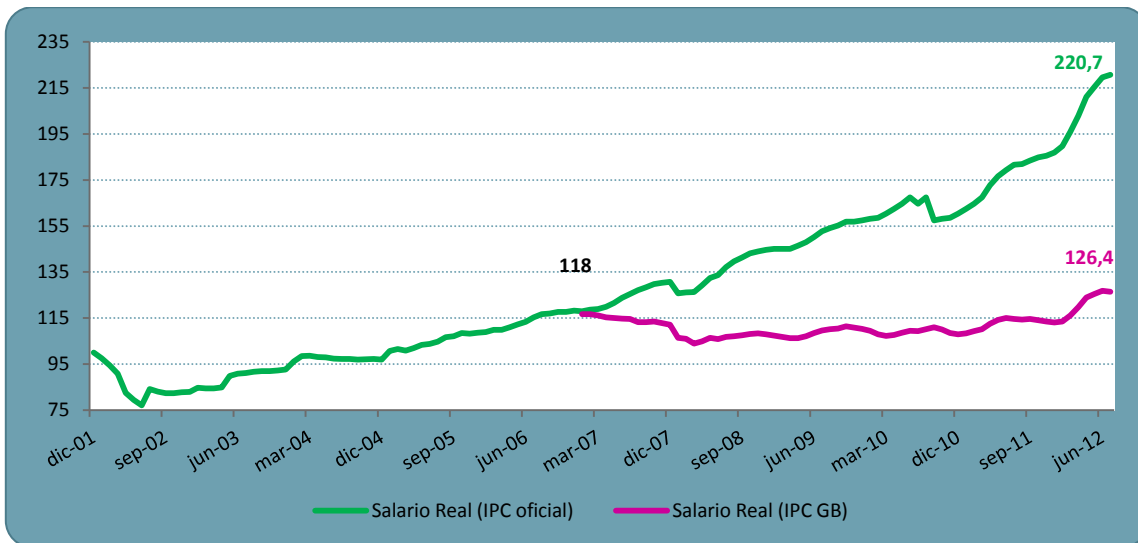
Apertura en Bienes y Servicios

La clasificación del IPC en bienes y servicios permite observar la evolución de los denominados **“precios relativos”** de la economía.

En el gráfico se presenta la evolución mensual del IPC y del desagregado en bienes y servicios para el período agosto 2011 - agosto 2012.



Salario Real – Sector privado registrado
Base Dic. 2001=100



Tipo de Cambio Real: Multilateral y en u\$s Deflactados por IPC GB - Base Promedio 1998 = 100

