

**NOTA DE PRENSA**

Enero 2015

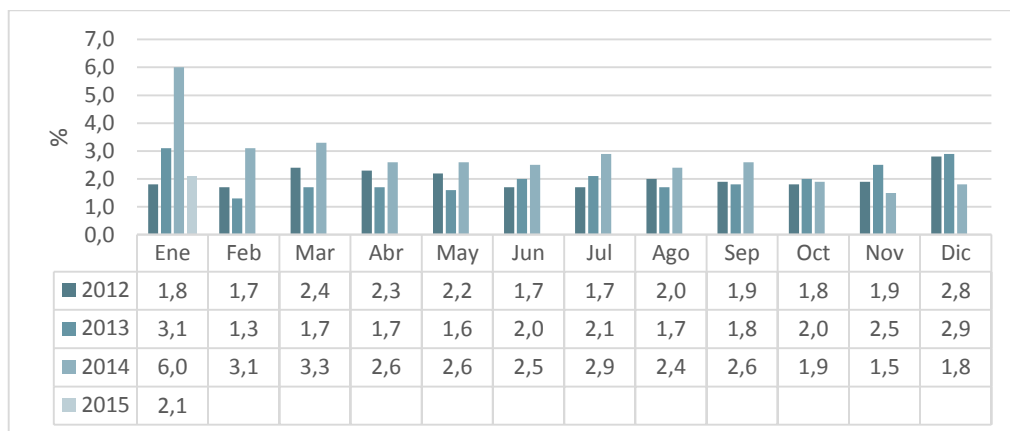
Buenos Aires, 10 de febrero de 2015

**Principales resultados**

El índice registró, en el mes de enero con respecto al mes anterior, una variación del 2,1% y la variación interanual fue del 33,7%.

El capítulo que registró el mayor aumento en este mes fue “Esparcimiento” con una variación del 8,5%, seguido por “Otros bienes y servicios” con 4,0%. Los “Alimentos y bebidas” que registraron un incremento del 2,7% fueron los que tuvieron la mayor incidencia en el Nivel general del índice, cercano al 40%.

Variaciones porcentuales	%
Enero respecto diciembre	2,1
Enero 2015/Enero 2014	33,7

**Evolución mensual del IPC GB. Enero 2012- Enero 2015**

## Apertura en capítulos

---

- **Alimentos y bebidas**, presentó una variación del 2,7%, las alzas más significativas se dieron en verduras (zanahoria, lechuga, choclo, tomate y cebolla), pescados, aguas envasadas, gaseosas, aceites, condimentos y aderezos, pan envasado, infusiones, frutas (manzana, naranja, mandarina), quesos duros, jugos y pollo fresco.
- **Indumentaria**, la variación del -1,0% con respecto al mes de diciembre se debe a las primeras liquidaciones de temporada, especialmente la ropa exterior de mujer y niños.
- **Vivienda y servicios básicos**, la variación del mes fue del 1,2%, las subas se dieron en alquileres y en materiales para la reparación de la vivienda (arena, azulejos y cerámicos, artículos de electricidad).
- **Equipamiento y mantenimiento del hogar**, registró un aumento del 1,4%, los mayores incrementos se observaron en artículos de limpieza, electrodomésticos (artefactos para el confort ambiental) y en herramientas.
- **Atención médica**, la variación del 1,4% con respecto al mes anterior fue impulsada por medicamentos (analgésicos, antibióticos, antihistamínicos y vitamínicos).
- **Transporte y comunicaciones**, se observó una variación del 0,2% originada por los aumentos en peajes, servicio de mantenimiento de automóviles, automóviles y en servicios de telefonía celular. La baja en los combustibles atenuó la suba del capítulo.
- **Esparcimiento**, el 8,5% de aumento se produjo por las subas en alojamiento y transporte por turismo; cines, parques y entretenimientos; diarios y revistas; y en el servicio de televisión por cable.
- **Educación**, se registró un alza del 0,4%, los aumentos fueron en útiles escolares.
- **Otros bienes y servicios**, la suba del 4,0% con respecto al mes de diciembre fue impulsada principalmente por cigarrillos y en artículos de tocador y belleza.